

Spécialiste du Conseil en formation

Formation continue
ciblée et personnalisée

AXECIBLE
Formation
La formation **accessible** à tous

Département **Technique**



14, rue Jean-Jacques Rousseau

75001 Paris - France

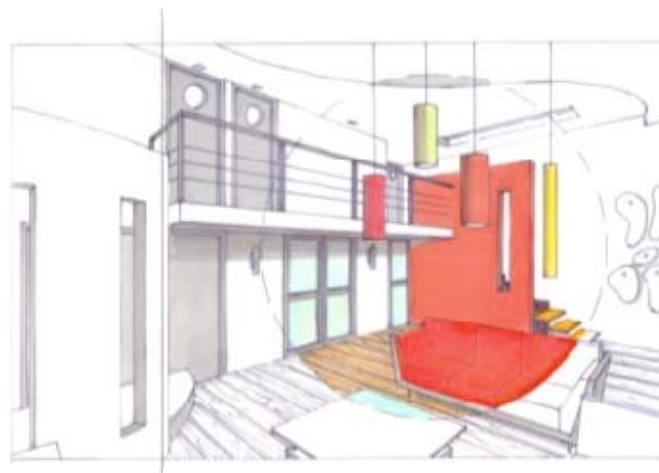
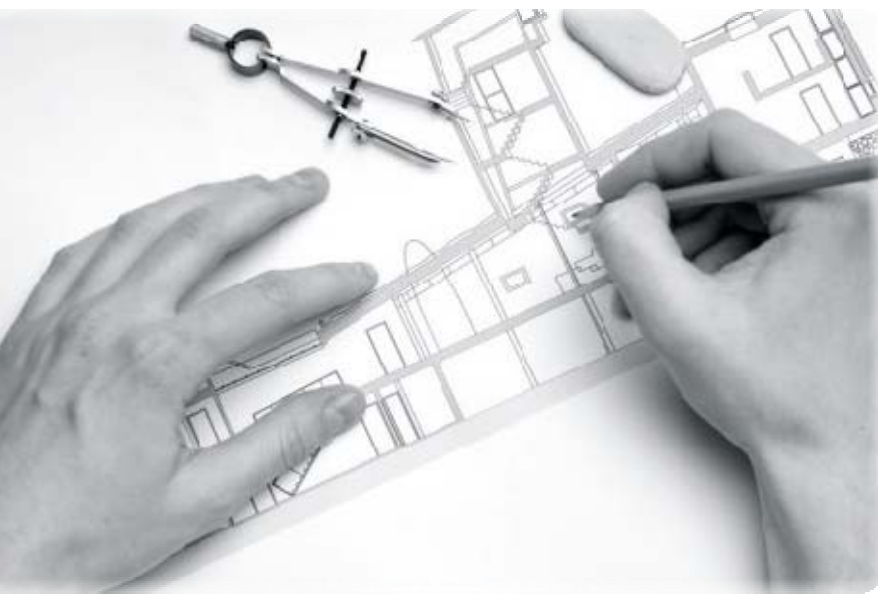
☎ +33 (0)1 45 08 10 43

✉ contact@axecibleformation.com



département

Technique





La **Formation**, une opportunité **essentielle** et **déterminante** mais plus que jamais une **nécessité** dans la **compétition économique actuelle**

Depuis plus de 30 ans, Axécible Formation intervient pour former et perfectionner aux métiers de l'Entreprise Moderne. Une expertise qui nous vaut confiance et fidélisation de très nombreuses entreprises.

La **Formation** d'aujourd'hui, l'**emploi** de demain

Notre **structure à taille humaine** est un atout majeur qui, associé à nos compétences de spécialiste, vous permet d'avoir un interlocuteur **unique**, un interlocuteur **privilegié**. Axécible Formation favorise cette forme de structure qui a fait ses preuves pour préserver, précisément, la **qualité de prestation, de communication et de réactivité**.

 Un accès facile



En plein cœur du 1er arrondissement, à deux pas du Palais-Royal et du Louvre, notre Centre Parisien bénéficie d'une situation géographique centrale et privilégiée.

 Horaires

Cours dispensés: dans notre **Centre** ou **sur Site** dans une large amplitude horaire, de **8h00 à 20h30**


 Vos attentes

Vous recherchez un prestataire capable de **répondre à vos demandes**, à votre volonté de **prévenir et résoudre** toute problématique au sein de votre entreprise...


Vous recherchez des actions **innovantes, percutantes, immédiates** permettant de promouvoir la montée en compétences des salariés de votre entreprise...



Les formations proposées par Axécible Formation et nos capacités d'action seront **votre solution professionnelle, l'accompagnement attendu**. Nous restons disponibles pour vous répondre et accompagner vos projets.

 Nos engagements

La **qualité** des formations, le **professionnalisme** de nos enseignants sont particulièrement appréciés. Nous nous devons d'apporter aux stagiaires, salariés d'entreprises ou stagiaires privés, **une réponse totale et globale** à leurs attentes visant la performance et la réussite. Seuls notre professionnalisme, notre dynamisme, notre créativité permettent de trouver la **meilleure adéquation** entre l'objectif fixé, les moyens mis en œuvre et les dispositions de l'apprenant. Des professionnels **hautement diplômés et qualifiés** dans leurs spécialités, disponibles et attentifs, constituent l'équipe pluridisciplinaire d'Axécible Formation.

 Bon à savoir

Une assistance vous est proposée à titre gracieux, pour les formalités administratives auprès des Organismes Paritaires (O.P.C.A.) en vue du financement des formations. Une aide est apportée aux non-résidents pour la réservation hébergement et repas durant le stage.

L'expertise au coeur de l'action,
au coeur de nos préoccupations

Notre pédagogie

Notre concept pédagogique se base sur le respect de trois impératifs:
qualité, efficacité, adaptabilité

Qualité:

De part notre expertise des milieux exigeants de la formation, nous vous faisons bénéficier de prestations **haut de gamme** en vous proposant une approche ciblée et personnalisée pour concilier flexibilité et performance. Notre expertise nous vaut la confiance renouvelée de nos clients.

Efficacité:

Notre structure met à votre service trois départements distincts :

département **Langues**
département **Tertiaire**
département **Technique**

Chacun de ces départements propose un large éventail de stages et formules de cours relevant du domaine général ou spécialisé.

Adaptabilité:

Des formules **adaptées** pour répondre à vos desiderata :

- Stages intensifs ou extensifs
- Cours collectifs intra ou inter - « micro-groupe »
- Cours individuels
- Visioformation
- Cours par téléphone
- Ateliers à thème / Conférences



Développer et
optimiser les compétences

Nos professionnels vous proposent une **approche pédagogique personnalisée** et interviennent sous forme d'accompagnement, de séminaires, d'ateliers, de stages de formation.

Toutes les formations initiées par Axécible Formation peuvent être reprises, développées et/ou approfondies par l'entreprise tout en étant pilotées par nos spécialistes.



Une force
unique

VOUS nous accordez votre confiance, votre motivation,
NOUS saurons vous faire apprécier nos formations et nos méthodes expertes.

Ayez le **bon** réflexe,
Ayez le réflexe **Axécible Formation**

Stages et séminaires / Formations éligibles au DIF - CIF - FONGECIF

département
Langues

LANGUES : EUROPEENNES F.L.E. (Français Langue Etrangère) ALPHABETISATION ORIENTALES CERTAINS DIALECTES LANGUE DES SIGNES	VOCABULAIRE ADAPTE AUX DOMAINES : GENERAL PROFESSIONNEL FONCTIONNEL THEMATIQUE SPECIFIQUE sur demande	PREPARATION AUX EXAMENS & CONCOURS TOEIC - English for International Communication BULAT - Business Language Testing TOEFL - English as a Foreign Language SEFIC - English For Industry and Commerce GMAT - Graduate Management Admission Test AUTRES - Examens d'Etat & Universitaires	TRADUCTIONS INTERPRETARIAT SERVICE PLUS CONFERENCES (choix du thème)
---------------------------------------------------------------------------------------------------------------------------------------------------	---------------------------------------------------------------------------------------------------------------------------------	----------------------------------------------------------------------------------------------------------------------------------------------------------------------------------------------------------------------------------------------------------------------------------------------------------------------	-----------------------------------------------------------------------------------------------------------------------

département
Tertiaire

MANAGEMENT RESSOURCES HUMAINES Management & Comportement Management & Commandement Management & Communication Coaching...	MARKETING-VENTE ACTION COMMERCIALE MARKETING Les techniques de base Le marketing industriel Les études de marché... ACTION COMMERCIALE Le plan d'action Le plan de communication La négociation commerciale... TECHNIQUES DE VENTE La prospection téléphonique La vente en magasin Conclure une vente Optimiser ses ventes... QUALITE GLOBALE Qualité et Fidélisation Productivité et Compétitivité Diagnostic et Action...	ECONOMIE - GESTION - FINANCE - COMPTABILITE - DROIT CREATION D'ENTREPRISE Les différents types d'entreprises Les partenaires de l'entreprise La structure financière La gestion prévisionnelle et budgétaire Les investissements et leur rentabilité L'analyse financière La comptabilité générale et analytique La gestion des stocks L'essentiel de la fiscalité... GESTION DE TRESORERIE Les méthodes de gestion Les sources de financement Sélection des banques Analyse de leurs produits Les excédents de trésorerie La couverture des risques de taux Les procédures administratives... ANALYSE DU BILAN Le système d'information comptable Les documents de synthèse Les états financiers L'équilibre financier Le tableau de financement, les prévisions Les flux financiers, les ratios...	INFORMATIQUE & BUREAUTIQUE INFORMATIQUE PROFESSIONNELLE Management du SI et des projets Développement Infrastructure : systèmes & réseaux BUREAUTIQUE Fondamentaux Traitement de textes Tableurs Internet... INFOGRAPHIE - WEB WEB Projet Pages Web Site Web Newsletter... MULTIMEDIA Montage Vidéo Animation graphique... P.A.O Photoshop, Illustrator InDesign, Visio Pro Publisher... C.A.O - D.A.O De la 2D à la 3D AutoCAD, IntelliPlus Premium Solidworks, Inventor...	CONTENTIEUX Les impayés Le recouvrement des créances Le contrôle fiscal Les chefs de redressement Les procédures de redressement La contestation... GESTION ET COMPREHENSION DES ASSURANCES DANS L'ENTREPRISE Le risk management Assurance de l'activité dans l'entreprise Assurance des personnes Gestion du dossier assurance... DROIT SOCIAL ET DROIT DU TRAVAIL Le contrat de travail La réglementation du temps de travail Les aides gouvernementales La rupture du contrat de travail Le droit disciplinaire La transmission du patrimoine La retraite...
---------------------------------------------------------------------------------------------------------------------------------------------------------	------------------------------------------------------------------------------------------------------------------------------------------------------------------------------------------------------------------------------------------------------------------------------------------------------------------------------------------------------------------------------------------------------------------------------------------------------------------------------------------------------------------------------	-------------------------------------------------------------------------------------------------------------------------------------------------------------------------------------------------------------------------------------------------------------------------------------------------------------------------------------------------------------------------------------------------------------------------------------------------------------------------------------------------------------------------------------------------------------------------------------------------------------------------------------------------------------------------------------------------------------------------------------------------------------------------------------------------------------------------------------------------------------------------------------------------------	---------------------------------------------------------------------------------------------------------------------------------------------------------------------------------------------------------------------------------------------------------------------------------------------------------------------------------------------------------------------------------------------------------------------------------------------------------------------------------------------------------------------------------------------------------------------------------------------------------------------------	-----------------------------------------------------------------------------------------------------------------------------------------------------------------------------------------------------------------------------------------------------------------------------------------------------------------------------------------------------------------------------------------------------------------------------------------------------------------------------------------------------------------------------------------------------------------------------------------------------------------------------------------------------------

département
Technique

ELECTRICITE ELECTRONIQUE ELECTRO-TECHNIQUE	AUTOMATISME SECURITE	MAINTENANCE INDUSTRIELLE ARCHITECTURE
--------------------------------------------------	-------------------------	------------------------------------------



Nos formules de cours

suite page 8

Formation Extensive

Le cours collectif

Cette formule assure une progression globale tout en couvrant un thème général ou spécifique.

Le cours intra-entreprise

concerne des participants d'une même entreprise sur un objectif défini qui nous est demandé.

La durée, la fréquence et le planning sont également déterminés par l'entreprise.

Le cours inter-entreprises

concerne des participants venant d'entreprises différentes, sans lien entre elles.

Axecible Formation constitue les groupes par niveaux et besoins définis avec les stagiaires selon un programme et planning proposés par le centre de formation.

Les groupes sont limités en nombre pour garantir l'interactivité et l'efficacité de la formation.

Axecible Formation se réserve la possibilité de reporter ou d'annuler une session de formation si celle-ci ne réunit pas suffisamment de stagiaires.

Le cours individuel

Cette formule permet de répondre à tous les besoins de nos stagiaires de tous niveaux, dans notre centre ou en entreprise.

La planification, définie avec le participant, peut être modifiée en cas d'impératifs professionnels ou personnels.

Le cours individuel, en face à face avec l'enseignant, permet de progresser rapidement, à votre rythme et de bénéficier d'un programme **sur mesure, ciblé et personnalisé**, adaptable à tout moment à vos besoins immédiats.

Pour les Langues Etrangères

Le cours mixte

Un cours en présentiel pour permettre:

- d'établir le contact avec l'enseignant
- de définir le sujet des cours téléphoniques qui suivront
- de faire le point sur les progrès et ajustements nécessaires

Le cours par téléphone

Il est proposé à partir du niveau «intermédiaire».

Il permet :

- l'apprentissage de l'oreille à la langue
- le développement et l'optimisation de la communication orale.

Les cours par téléphone sont dispensés sur la base de séance d'une durée de 20 minutes.

Pour nous,

se former, c'est plus que **savoir**

c'est **comprendre**



Nos formules de cours

Formation Intensive

Ce rythme d'apprentissage, préparant à des besoins professionnels ou personnels immédiats, s'inscrit dans une atmosphère dynamique, conviviale et interactive.

Ces formations sont dispensées en:

- **cours collectifs**
- **cours individuels**
- **semaines intensives** (par modules de 20 ou 30 heures)
- **journées intensives**

La formule « **déjeuner pédagogique** » peut être intégrée à ces stages.

Les Mini-Séminaires

Axecible Formation organise des « mini-séminaires » d'une durée de 10 à 30 heures ayant pour objectif de préparer à l'expatriation professionnelle pour un temps plus ou moins long, de faciliter l'installation et l'intégration sociale dans le pays de destination.

Conférences à thème

Elles sont animées par des **professionnels**, spécialistes du thème choisi (économique, scientifique, politique...) et **natifs** de la langue demandée.

Autres Formules

Les Ateliers thématiques

Les Activités Sociales et Culturelles



Nos domaines de compétences

Electrique

Haute et Basse Tension
Habitations (Indices 0 - 1 - 2)
Dangers électriques

Autres Spécificités

Mécanique
Hydraulique
Thermodynamique
Thermographie (infrarouge)
Conditionnement de l'air

Architecture

De la phase
CONCOURS
à la phase
EXECUTION

Electronique

Logique
Analogique

Sécurité

Incendie
Hygiène
Prévention des risques industriels

Electro-technique

Techniques de Haute Tension
Electromagnétisme
Décharges électriques
Diagnostic des surfaces
Diagnostic des gaz et des plasmas
Technique du vide

Management de la maintenance industrielle

Assurance - Qualité (Certifications)
Analyse de la valeur
Estimation et Maîtrise des coûts
Organisation et Méthodes
Négociation et Conduite des Marchés de Travaux
Gestion des Matériels
Plannings de Maintenance
Audits Energétiques



Une formation
a retenu
votre
attention?

Le programme détaillé
vous sera adressé.

Nos conseillers sont
à votre écoute
sur simple appel
téléphonique
ou par courriel.

Quelques exemples de
Trames de programmes **modulables et totalement adaptés à vos besoins**
Technique

pages 10 à 13



Les Bases 1er volet

PROGRAMME

1 - INTRODUCTION

- **Les bases mathématiques essentielles :**

- nombres complexes
- dérivation
- intégration

- **Applications – calcul :**

- des fractions
- des nombres complexes
- de l'impédance complexe

2 - LES CIRCUITS

- Etude des circuits : RC – LR – RLC en régime sinusoïdal
- Fonctions de transfert

3 - LES SEMI-CONDUCTEURS

- LA DIODE : Jonction P-N
- Caractéristique (I V) - Montages avec Diode
- Redressement et schéma équivalent d'une Diode

4 - LES TRANSISTORS

- Transistor Bi-Polaire
- Modèle
- Fonctionnement et montages pratiques

Les Bases 2nd volet

PROGRAMME

1 - RAPPEL

- Le transistor Bi-Polaire

2 - AMPLIFICATION

- **Le Transistor (modèle d' EBERS-MOLL) :**

- Analyse d'un montage amplificateur
- Différents régimes de fonctionnement

- **Les opérations de montages (+ ; - ;] ; d/dt) :**

- Portes logiques à partir du Transistor (Et – Ou – Nand)
- Calcul logique

- **L'Amplification de Puissance :**

- Classes A – B – AB – push-pull
- Bascules RS – D - JK
- Registres , Mémoire, Codage, Décodage

3 - LES REACTIONS

- **Les Généralités :**

- Les amplis : op. à contre-réaction
- Système logique synchron (synthèse)

- **Les Quadripôles :**

- Gain, grandeurs en décibel, dB, dBm, puissance
- Dispositifs à seuils, monostable, astable, bistable

- **Les alimentations stabilisées par Diode Z :**

- Droite de charge
- Résistance d'entrée/sortie d'un Quadripôle
- Association des Quadripôles

4 - LES AUTRES TRANSISTORS

- A effet de champ (FET)
- Unijonction (UJT)

5 - REVISION

- Les variables, fonctions, dérivées, intégration
- Source commandées : I -) V ; V -) I
- Changeur d'impédance, calcul des Circuits, solution des Equations

Quelques exemples de
Trames de programmes **Technique** modulables et totalement adaptés à vos besoins

pages 10 à 13

L'Électricité

Le courant électrique
Les protections

PROGRAMME

1 - INSTALLATIONS & PROTECTION

NOTIONS SUR LES INSTALLATIONS BT DOMESTIQUES :

- Le principe
- Le schéma TT
- Le schéma IT
- Les schémas TN

PROTECTION CONTRE LES CONTACTS INDIRECTS :

- Le principe
- Le cas du montage TT
- Le cas du montage IT
- Le cas des montages TN

PROTECTION CONTRE LES CONTACTS DIRECTS :

- Le principe
- Le matériel de la classe 0
- Le matériel de la classe I
- Le matériel de la classe II
- Le matériel de la classe III

UTILISATION DU MATERIEL :

- Les Enceintes conductrices
- Les locaux , emplacements et autre Matériel

2 - A VOIR :

- La législation
- La réglementation
- La normalisation

Le courant électrique
Les effets sur l'organisme

PROGRAMME

1 - INTRODUCTION

- **Nature – Importance - Conséquences :**
 - . les brûlures
 - . les risques de fibrillation cardiaque
 - . les risques neurologiques (le coma)
 - . la téτανisation

2 - LES BRULURES PAR L'ELECTRICITE

- **Les types de brûlures :**
 - . par arc
 - . électrothermiques
 - . mixtes
 - . particulières (tête, mains, enfant)
- **Leur évolution**
- **En apprécier leur gravité (la règle des 9)**
- **La conduite à tenir**

3 - LA FIBRILLATION CARDIAQUE

- **Les Généralités et Définitions**
- **Les seuils de fibrillation (à 50 Hz)**
- **La forme du courant électrique et la fréquence**
- **L'impédance de l'organisme :**
 - . schéma équivalent
 - . influences externes
 - . variation de la résistance avec le courant ou la tension
- **La Tension de Sécurité**
- **La conduite à tenir**



Quelques exemples de
Trames de programmes **modulables et totalement adaptés à vos besoins**
Technique

pages 10 à 13

L'Électricité

Prévention des accidents
Personnel électricien

PUBLIC :
Personnel électricien

OBJECTIFS :
- Apporter aux participants les connaissances de base afin de limiter les risques d'accidents du travail dans le cadre de la législation et la réglementation actuelles.
- Ce stage pourrait permettre à l'employeur, la délivrance d'une attestation « **Habilitation B1** »

PROGRAMME

1 - GENERALITES

- La législation
- La réglementation
- La normalisation (C 18.510)

2 - RISQUE ELECTRIQUE

- La nature
- L'importance
- Les conséquences

3 - LES BASES

- Elémentaires d'électricité
- Les classes de tension
- Les effets physiologiques du courant
- Les mesures pratiques de protection individuelle et collective
- La conduite à tenir en cas d'accident électrique
- Le matériel d'électricien

4 - SOUS TENSION

- Les interventions et travaux

5 - DOMAINE D'APPLICATION DE LA NORME U.T.E. C18-530

- Le champ d'application
- Les Habilitations
- Les conséquences sur le plan professionnel

Prévention des accidents
Personnel **non** électricien

PUBLIC :
Personnel **non électricien** (Mécanicien – Entretien)

OBJECTIFS :
- Apporter aux participants les connaissances de base afin de limiter les risques d'accidents du travail dans le cadre de la législation et la réglementation actuelles.
- Ce stage pourrait permettre à l'employeur, la délivrance d'une attestation « **Habilitation B0** »

PROGRAMME

1 - GENERALITES

- La législation
- La réglementation

2 - LES BASES

- Elémentaires d'électricité
- Les dangers de l'électricité

3 - LES REGLES

- De sécurité à appliquer pour prévenir de tout danger
- La conduite à tenir en cas d'accident électrique

4 - DOMAINE D'APPLICATION DE LA NORME U.T.E. C18-530

- Le champ d'application
- Les Habilitations
- Les conséquences sur le plan professionnel



Quelques exemples de Trames de programmes Technique

pages 10 à 13



modulables et totalement adaptés à vos besoins



L'Architecture

Architecture Réhabilitation & Diagnostic technique

OBJECTIFS

- Connaissance des différentes formes de diagnostics immobiliers et de leurs applications
- Capacité à déterminer la nature de la réhabilitation à mettre en oeuvre
- Acquisition de méthodes adaptées permettant de déterminer l'état d'un immeuble, de prescrire les réparations nécessaires et d'en estimer sommairement le coût.

PROGRAMME

1 - CADRES D'INTERVENTIONS :

- LEGISLATIFS

- Circulaire du 13 décembre 1982
- Décret du 25 octobre 1991 (P.C.)
- Décret du 29 novembre 1993 (loi MOP)
- Décret du 23 mai 1997 (loi CARREZ)

- CONTRACTUELS

- Diagnostics ANAH (subventionnés)
- Diagnostics avant travaux (mission complémentaire)

2 - CONVENTIONS CONTRACTUELLES :

- Etablissement du contrat
- Evaluation des honoraires
- Responsabilités encourues
- Assurances

3 - METHODOLOGIES ET MOYENS :

- Méthodes et fonctions du cadre d'intervention
- Matériel de diagnostic (de base et spécifique)

4 - PRATIQUE DE LA REHABILITATION :

- Datation de l'immeuble
- Check-list
- Points sensibles

5 - ELABORATION DU RAPPORT :

- Etat général de l'immeuble
- Travaux de réparations préconisés
- Degré d'urgence
- Estimation sommaire du coût

La Sécurité

La Santé Sécurité & Protection

OBJECTIFS :

- Déceler et mesurer les risques professionnels
- Analyser les conditions de travail
- Proposer des solutions de sécurité, d'hygiène et d'amélioration des conditions de travail

PROGRAMME

1 - LA MEDECINE DU TRAVAIL

- Les relations avec la CRAM
- Les aides du Comité d'Hygiène et de Sécurité

2 - L'ACCIDENT DU TRAVAIL

- L'analyse des causes
- Le rapport d'enquête

3 - LA SECURITE DES PERSONNES & DES BIENS

- Les acteurs et les risques
- L'étude de vulnérabilité
- Les secours privés et institutionnels
- La prévention

4 - LA METHODOLOGIE

- Simulation de visite d'un site (préparation-organisation-déroulement)
- L'enquête et les principes d'une démarche objective
- La rédaction du rapport



La VisioFormation

Axecible Formation s'apprête à vous proposer, en 2013, une **nouvelle approche pédagogique** pour répondre à la demande internationale et à l'évolution du secteur de la Formation.

Dans le prolongement de notre haute expertise depuis plus de 30 ans, Axecible Formation et son équipe pluridisciplinaire, **des professionnels attentifs et disponibles**, hautement diplômés et qualifiés dans leurs domaines d'interventions, vous proposeront :

La VisioFormation

Simple

Une formation accessible de n'importe quel endroit, sur rendez-vous en ligne
Une formation simultanée et homogène de plusieurs salariés même éloignés géographiquement
Un équipement basique : un ordinateur, une connexion Internet, un téléphone.

Efficace

Une formation ciblée et personnalisée
Des objectifs bien définis
Un face à face avec le Formateur
Des sessions de formation courtes.

Economique

Sans perte de temps et sans frais de déplacements
Réduction des budgets de formations pour l'entreprise
Sans concessions sur la qualité des stages.



Cette nouveauté
Vous intéresse ?

Nos conseillers sont à votre écoute sur simple appel téléphonique ou par courriel.



Les avantages

- ✓ une formation en direct et en visuel avec nos intervenants
- ✓ se débarrasser des contraintes géographiques
- ✓ se libérer des contraintes temporelles
- ✓ une formation adaptée
- ✓ une prise en main facile

Nos formules en Visio

Le cours particulier

Cette formule est très appréciée des stagiaires pour ses atouts :

- Le cours personnalisé
- Le suivi permanent, synchronisé et adapté, à tout moment, aux besoins, même ponctuels, des stagiaires
- Les horaires de formation planifiés par l'apprenant selon disponibilités.

Le cours collectif

Cette formule satisfait les Entreprises pour :

- Permettre, sans déplacements, la formation simultanée de plusieurs de ses salariés
- Permettre une formation homogène et de haute qualité de leurs salariés en poste sur des sites géographiquement dispersés
- Réduire et amortir les coûts de formations en regroupant des stagiaires.

Accompagnement à l'hébergement

Une aide peut être apportée aux non-résidents pour la réservation hébergement et repas durant le stage.



Assistance administrative

Une assistance vous est proposée, à titre gracieux, pour les formalités administratives auprès des Organismes Paritaires (O.P.C.A.) en vue du financement des formations.



 [sommaire](#)



Pour compléter

la fiche de renseignements
merci de :

- Cliquer droit sur le bouton
- « Enregistrer la cible sous.. »
(de préférence sur votre bureau)
- Remplir le document
- Imprimer au format pdf



 **Cliquer droit
pour télécharger**

A nous retourner :

contact@axecibleformation.com
ou par voie postale.

ENTREPRISE :

NOM & PRENOM :

ACTIVITE : EFFECTIF :

ADRESSE :

TELEPHONE : E-MAIL :

NOM ET FONCTION DU RESPONSABLE SIGNATAIRE :

STAGE FINANCÉ PAR :

OPCA (collecteur de la contribution à la formation continue)
Nom de l' OPCA :

L'ENTREPRISE :

A TITRE INDIVIDUEL

NOM & PRENOM Du (Des) STAGIAIRE	FONCTION	AGE
.....
.....
.....

DISCIPLINE & STAGE SOUHAITÉ :

CONNAISSANCES ANTÉRIEURES DANS LA DISCIPLINE DEMANDÉE :

.....

ATTES DE STAGE SOUHAITÉES :

MANDE DE :

RDV pour analyse des besoins

Trame de programme

Pré-inscription

Confirmation d'inscription

Autres :

.....

SIGNATURE & CACHET

A.....Le

Nous contacter

Plan d'accès

Nos Conseillers

Tél. : +33(0)1 45 08 10 43
Fax : +33(0)1 45 08 04 18

Email : contact@axecibleformation.com

Adresse :
14 rue Jean-Jacques Rousseau
(angle rue Saint Honoré)
75001 PARIS

Horaires :
Du Lundi au Vendredi
de 8h00 à 20h30

Accès :
Métro Palais Royal ou Louvre-Rivoli : ligne 1
Métro Les Halles : ligne 4
RER Châtelet-Les Halles : lignes A - B - D

